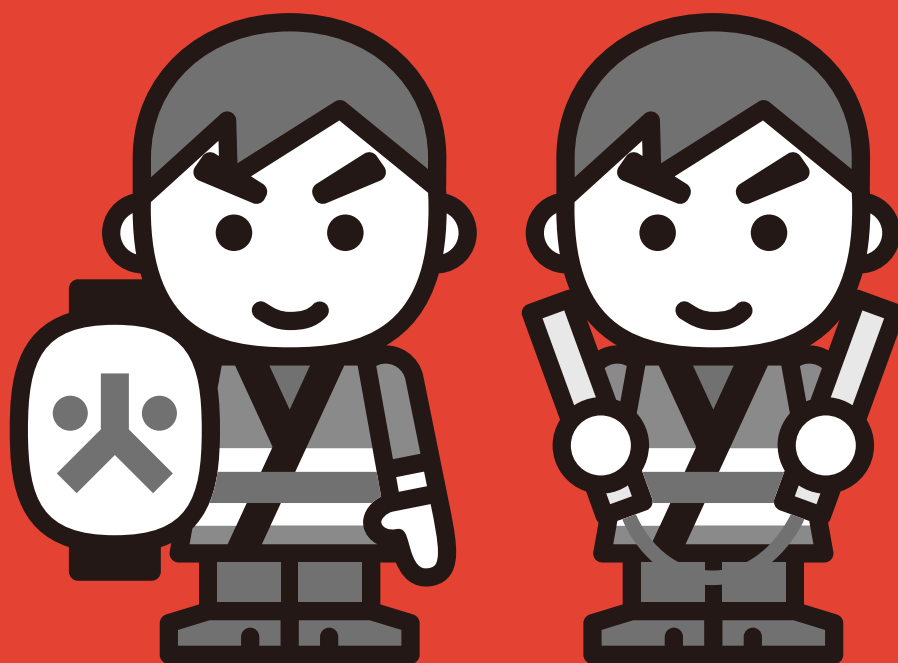
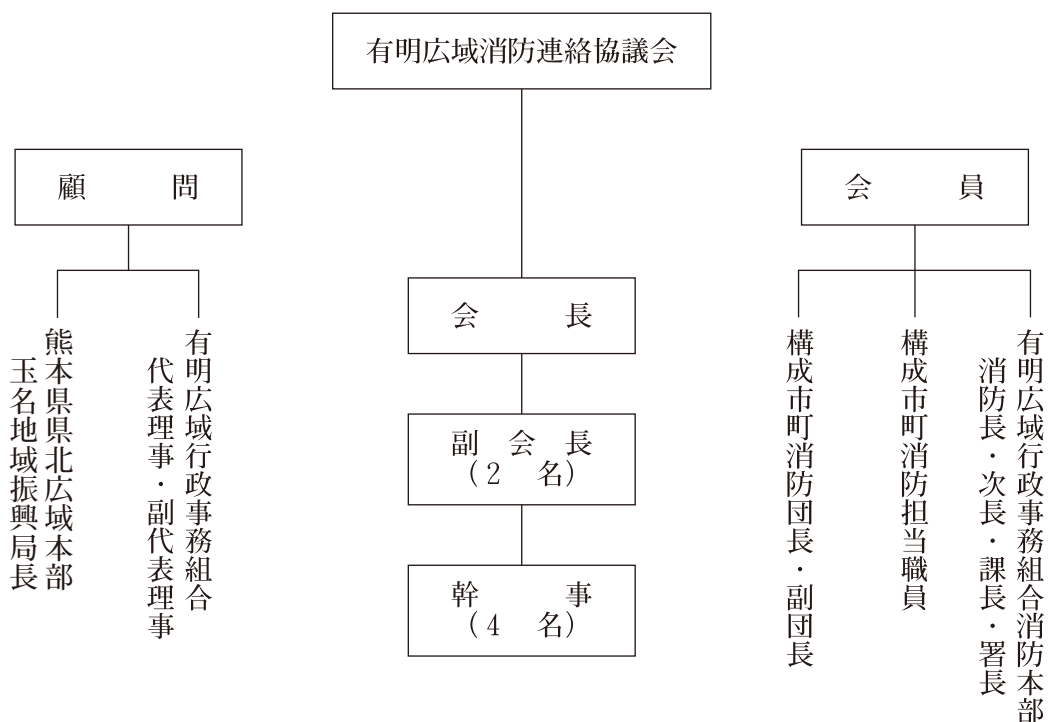


消 防 団



1. 有明広域消防連絡協議会の組織



2. 市町別消防団員数調

(令和6年4月1日)

市 町 名	定 数	実 数		
		男性	女性	合計
荒 尾 市	550 人	395 人	18 人	413 人
玉 名 市	1,500 人	1,268 人	14 人	1,282 人
玉 東 町	220 人	185 人	15 人	200 人
南 関 町	450 人	337 人	13 人	350 人
長 洲 町	460 人	391 人	24 人	415 人
和 水 町	450 人	375 人	23 人	398 人
計	3,630 人	2,951 人	107 人	3,058 人

3. 市町別消防団の消防車等保有状況

(令和6年4月1日現在)

市町別	消防ポンプ 自動車	可搬動力ポンプ 積載車	小型動力ポンプ のみ	広報車	編成分団数
荒尾市	2	27	0	1	10
玉名市	0	89	12	1	10
玉東町	0	13	0	1	6
南関町	1	21	0	0	4
長洲町	0	17	0	0	4
和水町	0	36	5	0	7
計	3台	203台	17台	3台	41分団

組 合 関 係 者 名 簿

(1) 組合役職者

役 職 名 等		氏 名	備 考
代表理事	荒尾市長	浅田 敏彦	
副代表理事	玉東町長	前田 移津行	消防担当 東部環境施設担当
理 事	玉名市長	藏原 隆浩	斎場担当 衛生施設担当
	南関町長	佐藤 安彦	介護保険担当
	長洲町長	中逸 博光	クリーンパークファイブ 施設担当
	和水町長	石原 佳幸	
会計管理者	有明広域行政事務組合	松野 成剛	
議 会	議 長	長 洲 町	松井 一也
	副議長	南 関 町	杉村 博明
監 査 委 員	議 員 任	玉 名 市	北本 将幸
	知識経験者 選 任	荒 尾 市	近藤 克也
消 防 長		村上 和浩	

(2) 組合議員

市町名	氏 名
荒 尾 市	古城 義郎
	前田 裕二
	木村 誠一
	野田 ゆみ
玉 名 市	浜田 繁次郎
	立川 信之
	一瀬 重隆
	北本 将幸
玉 東 町	中尾 嘉男
	功刀 圭一
南 関 町	林 和廣
	西田 恵介
長 洲 町	杉村 博明
	松井 一也
和 水 町	濱崎 久
	亀崎 清貴
	坂本 敏彦

(3) 消防団長等

(令和6年7月現在)

市町名	消 防 団 長	消防副団長	消防担当者
荒尾市	西田 学	小川 佳宏 上田 清史 松村 浩哲	江崎 清人
玉名市	池田 篤治	伊藤 潤 島野 勇一 寺井 博敏 早高 竜一	中山 陽介
玉東町	菅本 勝広	岩本 貴史 荒木 武三	土山 修
南関町	西川 清	中村 三雄 後藤 聡	大倉 弘
長洲町	杉本 和明	吉田 勇人 左村 謙明 益永 周房 池上 公紀	荒木 功
和水町	小山 亮	松石 淳 福山 憲司	内野 嘉倫

消 防 年 報

令和6年7月発行

発行所 有明広域行政事務組合消防本部
〒865-0065 玉名市築地309番地1
電話 0968 (71) 0119
FAX 0968 (74) 0030

編集兼
発行人 有明広域行政事務組合消防本部

印刷所 荒尾市高浜1825-20
株式会社 ベスト
電話0968-68-7714

